



SONNIGE AUSSICHTEN!

So werden Sie Ihr eigener Stromversorger

PHOTOVOLTAIK

Sonnige Aussichten – so werden Sie Ihr eigener Stromversorger.

Mit unseren cleveren Photovoltaik-Paketen produzieren und speichern Sie Ihren eigenen Sonnenstrom. Photovoltaikanlagen auf dem eigenen Dach gibt es schon lange. Neu ist allerdings die Idee, den produzierten Strom nicht einzuspeisen, sondern möglichst viel selbst zu nutzen. Um das zu erreichen, schauen wir uns Ihren Stromverbrauch genau an und wählen dann die richtige Größe für Ihre Photovoltaikanlage oder Ihren Batteriespeicher.

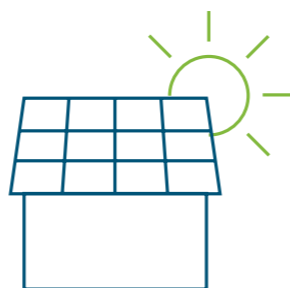
Auf Wunsch erhalten Sie unser Rundum-Sorglos-Paket:

- > Verschiedene Finanzierungsmöglichkeiten
- > Versicherung
- > Persönlicher Service

Wir bieten Ihnen in Kooperation mit unseren regionalen Partnern die folgenden Leistungen an:

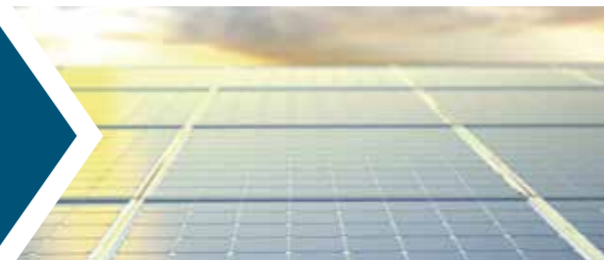
- > Umfassende Beratung und Vor-Ort-Check
- > Planung und fachgerechte Installation
- > Unterstützung bei der Antragsabwicklung
- > Aufeinander abgestimmte Komponenten

3 BAUSTEINE GANZ NACH WUNSCH KOMBINIEREN UND MIETEN ODER KAUFEN



BAUSTEIN 1 PV-ANLAGE

Die Dimensionierung der Photovoltaikanlage erfolgt individuell und exakt nach ihren Bedürfnissen.



BAUSTEIN 2 SPEICHER

Unser Batteriespeichersystem gibt es in modularer Bauweise, beginnend ab 4 kWh Speicherkapazität.



BAUSTEIN 3 WALLBOX

Für eine Kombination mit unserem PV-System bieten sich unsere Wallboxen an. 11 kW Ladeleistung mit intelligenter Ladetechnologie und steuerbaren Ladevorgängen. Kompatibel mit Stadtwerke Lingen PV- und Batteriespeichersystemen.



1 Durch die Sonnenstrahlung ...
... produziert Ihre PV-Anlage umweltfreundlichen Strom zum Nulltarif ...

2

3

... den Sie im Haus verbrauchen.

4

Verbrauchen Sie mehr Strom, als Ihre PV-Anlage liefert, dann sind Sie über unser Netz jederzeit sicher versorgt.

6

Die Wallbox: Die intelligente Ladelösung für Ihr Eigenheim. Optimieren Sie Ihre Ladevorgänge mit Solarstrom und verknüpfen regenerative Energien mit Elektromobilität. Die Montage erfolgt ganz einfach an der Hauswand, Garage oder dem Carport.

5

Der Batteriespeicher: Ohne Speicherlösung lassen sich rund 30% des eigenen Stroms direkt nutzen. Wenn Sie die Überschüsse aus den sonnenreichen Stunden speichern, können Sie diesen auch abends oder nachts nutzen.

Erzeugt Ihre PV-Anlage mehr Strom, als Sie benötigen, wird der Überschuss ins Netz eingespeist und Sie erhalten eine Vergütung.

KOMBINIEREN SIE GANZ NACH IHREN WÜNSCHEN

PV-Anlage



PV-Anlage mit Batteriespeicher



PV-Anlage mit Batteriespeicher und Wallbox



MIETE ODER KAUF: Sie können wählen, ob Sie die PV-Anlage mieten oder kaufen möchten. Lassen Sie sich von uns beraten, welche Lösung für Sie die Bessere ist.

Zukunftsorientiert – sichern Sie sich langfristig Strom zu günstigen und stabilen Preisen. **BERATUNG – INSTALLATION – WARTUNG!**



SO EINFACH GEHT'S:



1. Anfrage starten und Termin vereinbaren

Richten Sie Ihre Anfrage per E-Mail oder mit dem Kontaktformular auf unserer Website unter www.stadtwerke-lingen.de/photovoltaik/anfrage-stellen an uns. Wir werden Sie anschließend kontaktieren.



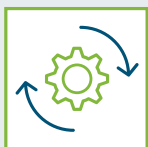
2. Vor-Ort-Termin

Unser Solarexperte nimmt sich Zeit, um Ihre Fragen zu beantworten. Wir prüfen die Gegebenheiten vor Ort und erstellen anschließend ein individuelles Angebot.



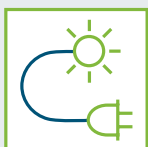
3. Angebot und Vertrag

Nach positiver Rückmeldung auf unser Angebot erhalten Sie den gewünschten Kauf- oder Mietvertrag.



4. Installation und Inbetriebnahme

Unser regionaler Fachpartner unterstützt Sie bei den Anträgen und führt die Installation auf Ihrem Dach aus.



5. Umwelt schonen und Geld sparen

Jetzt sind Sie Ihr eigener Stromversorger und dazu auch noch aktiver Teil der Energiewende. Sie können den selbst erzeugten Strom direkt nutzen.



6. Wartung und Service

Wir sind auch nach der Installation für Sie da und unterstützen Sie bei Wartung und Reparatur der Anlage.

STADTWERKE LINGEN GMBH

Waldstraße 31

49808 Lingen (Ems)

Fon 0591 91200-0

Fax 0591 91200-499

info@stadtwerke-lingen.de

www.stadtwerke-lingen.de

Unser Experten-Team Photovoltaik

Fon 0591 91200-165

dienstleistungen@stadtwerke-lingen.de

Kundencenter

Fon 0591 91200-120

kundenservice@stadtwerke-lingen.de